

## BOITIER ATEX : EJB

### CARACTERISTIQUES MECANIQUES :

Corps et couvercle : Alliage d'aluminium à faible teneur en cuivre

Charnières : Fonte (sauf EJB-01), acier inoxydable pour les nouveaux modèles

Poignée du couvercle : Acier peint en noir pour les modèles EJB-6, 6B et EJB-7, 7B

Joint : Silicone résistant aux acides, aux hydrocarbures et aux températures élevées, situé entre le corps et le couvercle

Étiquette de certification : Etiquette adhésive située à l'intérieur d'un boîtier vide; étiquette en aluminium rivetée sur le couvercle des autres versions

Boulons et vis : Acier inoxydable

Vis de terre : Acier inoxydable M6. À l'intérieur et à l'extérieur du corps et sur le couvercle avec supports anti-rotation

Supports de fixation : Acier électrozingué (pieds en aluminium moulé pour AQS-1)

Revêtement : Revêtement polyester RAL 7035 (gris clair)

Résistance à la corrosion : Le STANDARD de l'alliage d'aluminium utilisé par Cortem a passé avec succès les tests requis par les normes EN 60068-2-30 (cycles chaud / humide) et EN 60068-2-11 (essais au brouillard salin)

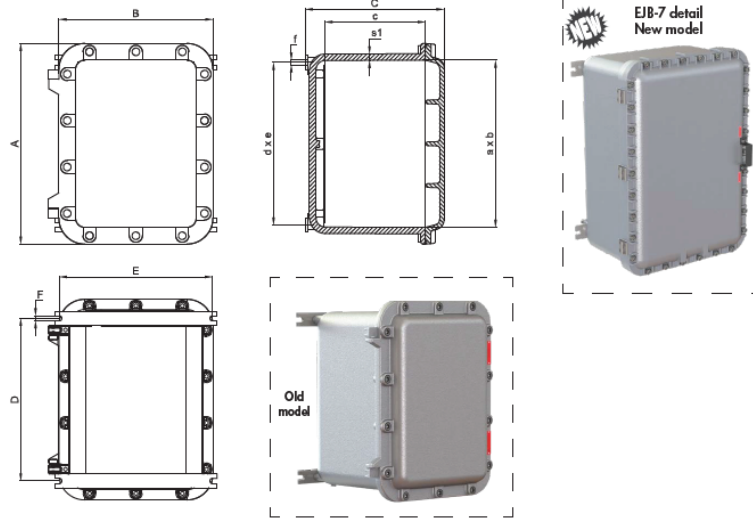


### TABLEAU DE SELECTION DES ENCEINTES :

Code	Outside dimensions			Inside dimensions				Mounting		Mounting with brackets			Weight kg	
	A	B	C	a	b	c	s1	d	e	f	D	E		F
EJB-01	282	182	105	214	113	60	14	160	123	M6	160	154	9	5,6
EJB-1	304	204	218	240	140	160	14	230	130	M8	230	210	9	9,4
EJB-2	424	224	218	360	160	159	14	350	150	M8	350	230	9	13,6
EJB-3	364	284	278	300	220	214	14	290	210	M8	290	290	9	17
EJB-3B	364	284	218	300	220	154	14	290	210	M8	290	290	9	14,2
* EJB-7	1000	700	500	890	590	340	30	810	510	M16	810	655	18	248
* EJB-7B	1000	700	400	890	590	240	30	810	510	M16	810	655	18	210
AQS-1	500	450	207	430	380	127	15	420	300	M12	-	-	-	31,5

\* New model.

Dimensions in mm

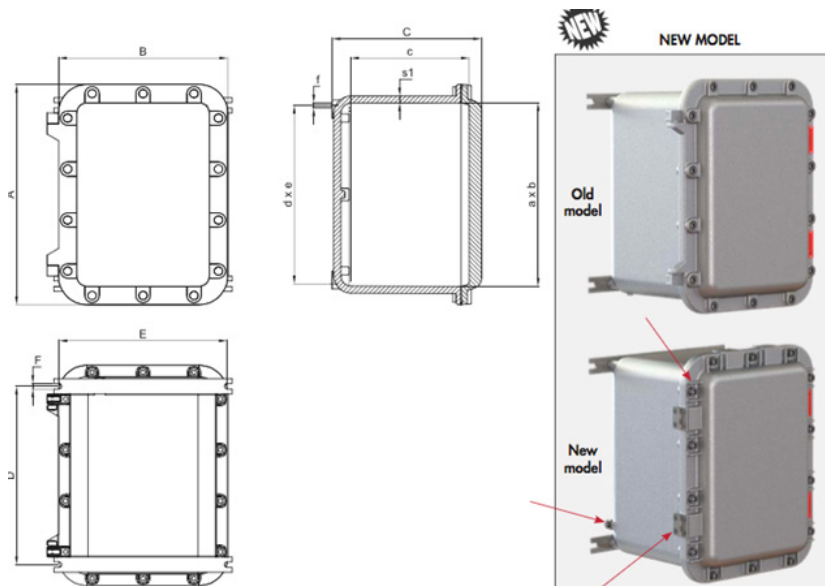


## TABLEAU DE SELECTION DES BOITIERS A COUVERCLES SOLIDES :

Code	Outside dimensions			Internal dimensions				Mounting		Mounting with brackets			Weight kg	
	A	B	C	a	b	c	s1	d	e	f	D	E		F
EJB-1A	304	204	218	240	140	153	14	230	130	M8	230	210	9	10,3
EJB-2A	424	224	218	360	160	153	14	350	150	M8	350	230	9	15,4
EJB-3A	364	284	278	300	220	213	14	290	210	M8	290	290	9	19,4
EJB-3BA	364	284	218	300	220	153	14	290	210	M8	290	290	9	16,4
* EJB-4	432	332	299	360	260	233	14	350	250	M10	350	330	11	25,4
* EJB-4B	432	332	229	360	260	163	14	350	250	M10	350	330	11	21,4
* EJB-45	567	387	298	490	305	229	14	360	236	M10	360	356	11	38,9
* EJB-45B	567	387	248	490	305	179	14	360	236	M10	360	356	11	35,3
* EJB-48BA	507	432	271	435	360	203	16	350	425	M10	425	430	11	37,5
* EJB-5	632	432	341	560	360	275	16	350	550	M10	550	430	11	51
* EJB-5B	632	432	271	560	360	205	16	350	550	M10	550	430	11	43,4
EJB-503	632	432	397	560	360	330	16	350	550	M10	550	430	11	59,2
EJB-55	710	510	356	630	430	273	17	600	400	M10	600	490	11	81,3
EJB-55B	710	510	256	630	430	173	20	600	400	M10	600	490	11	66,9
* EJB-6	870	650	480	760	540	353	28	680	460	M16	680	580	14	158,4
* EJB-6B	870	650	380	760	540	253	28	680	460	M16	680	580	14	138,5

\* New model

Dimensions in mm



## TABLEAU DE COMPARAISON DES FILS :

ISO 7-1	1/2"	3/4"	1"	1 1/4"	1 1/2"	2"	2 1/2"	3"	4"
ANSI B.20.1 NPT	1/2"	3/4"	1"	1 1/4"	1 1/2"	2"	(*)	(*)	(*)
ISO 261/965	20x1.5	25x1.5	32x1.5	40x1.5	50x1.5	63x1.5	75x1.5	90x1,5	100x1,5
D Thread diameter	1	2	3	4	5	6	7	8	10

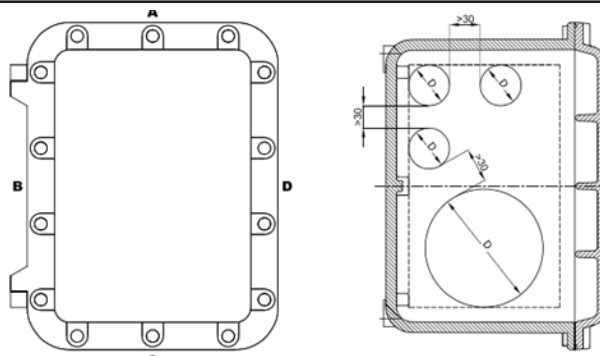


Conformément à la norme en vigueur, les trous peuvent être forés par Cortem ou par des partenaires agréés détenteurs d'une notification de production conforme à la directive ATEX.

## TABLEAU DE FORAGE DE TROUS DANS LE CORPS :

TYPE OF ENCLOSURE	FORAGE DE TROUS DANS LE CORPS																			
	Drilling area mm	Sides A and C									Drilling area mm	Sides B and D								
		MAXIMUM QUANTITY PER HOLE TYPE										MAXIMUM QUANTITY PER HOLE TYPE								
		1	2	3	4	5	6	7	8	10		1	2	3	4	5	6	7	8	10
EJB-1	100x120	6	4	4	2	2	1	1	1	-	200x120	12	8	6	6	4	2	2	1	1
EJB-2	120x120	6	4	4	4	2	1	1	1	1	320x120	18	12	10	9	8	4	3	2	2
EJB-3	180x180	16	12	9	6	4	4	3	2	1	260x180	20	15	12	9	6	6	4	3	2
EJB-3B	180x120	11	6	6	5	4	2	2	1	1	260x120	15	10	8	8	6	3	2	2	2
EJB-4	220x195	16	16	9	9	8	4	4	3	1	320x195	24	24	15	12	12	6	6	4	2
EJB-4B	220x130	12	8	6	6	6	3	2	2	1	320x130	18	12	10	8	8	5	3	2	2
EJB-4B	277x190	24	18	12	12	9	6	5	4	2	448x190	36	30	21	18	17	10	8	6	3
EJB-4B	277x135	17	8	6	6	6	3	2	2	1	448x135	27	12	10	8	8	5	3	2	2
EJB-4B	300x150	24	15	14	8	8	3	3	2	2	375x150	30	20	17	10	10	4	3	3	3
EJB-5	320x230	30	28	20	16	12	9	6	4	3	520x230	50	45	32	28	18	15	10	8	5
EJB-5B	320x160	24	18	15	8	8	6	3	3	2	520x160	40	27	24	14	12	10	5	4	3
EJB-5B	400x195	32	28	18	15	14	8	6	3	2	600x195	44	40	27	23	21	12	10	5	4
EJB-5B	400x95	16	13	11	5	5	4	3	3	-	600x95	24	20	17	8	7	6	5	5	-
EJB-6	480x260	50	45	38	28	24	15	12	8	6	700x260	70	60	55	40	34	24	18	12	10
EJB-6B	480x160	38	27	23	14	12	10	7	4	3	700x160	54	38	33	20	18	16	9	6	5
EJB-7	530x280	66	45	40	28	24	15	12	8	6	830x280	96	75	63	44	37	24	18	12	10
EJB-7B	530x180	40	36	23	20	12	10	4	4	3	830x180	62	56	36	32	19	17	7	6	5
AQS-1	400x70	10	9	8	4	3	3	2	-	-	400x70	17	15	13	6	6	5	4	-	-
EJB-01	100x40	2	1	1	-	-	-	-	-	-	200x40	4	4	3	-	-	-	-	-	-

(\*) 2 1/2" - 3" - 4" NPT holes can be drilled only on EJB-55..., EJB-6... and EJB-7...



## TABLEAU DE COMPARAISON DES FILS :

D1	ISO 228	G 3/8"	G 1/2"	G 3/4"	-	-	-	-
	ISO 261/965	M16x1.5	M20x1.5	M25x1.5	M32x1.5	M35x1.5	M40x1.5	M42x1.5

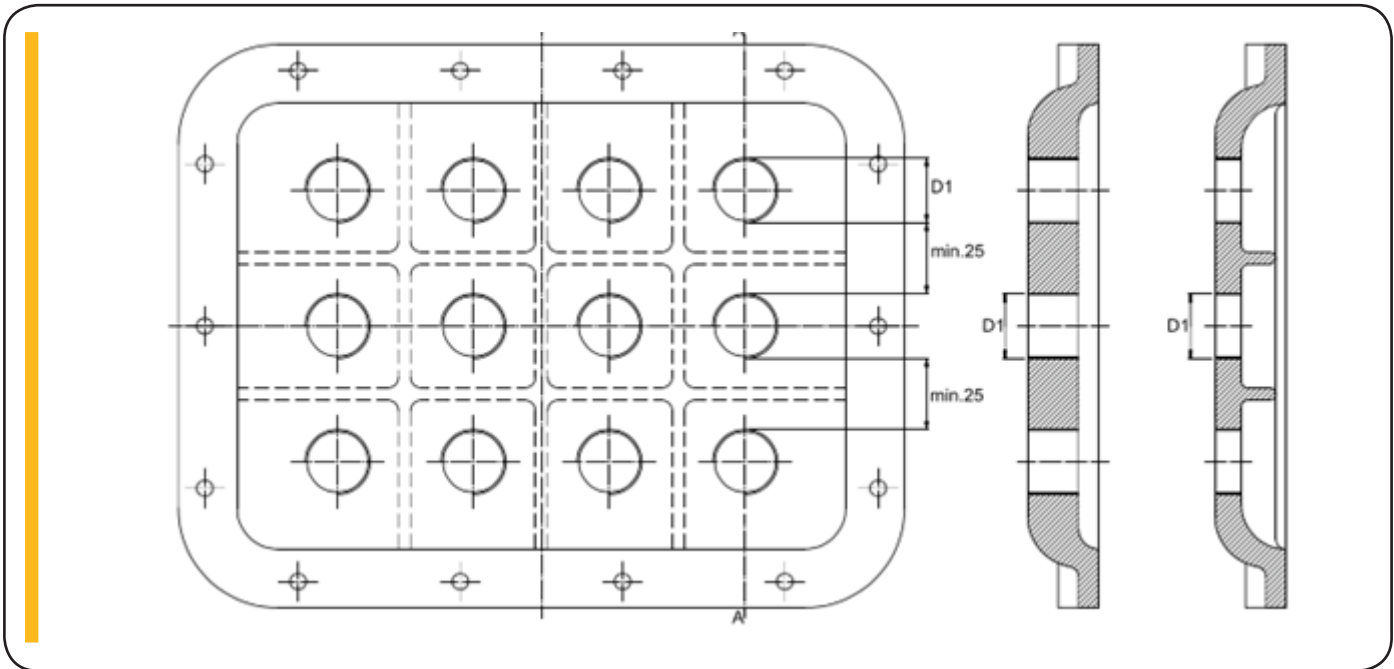


## FORAGE DE TROUS DANS LE COUVERCLE :


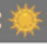



TYPE OF ENCLOSURE	HOLE DRILLING IN LID	
	Max. n°. of holes allowed for ribbed lids	Max. n°. of holes allowed for solid lids
EJB-1	4	6
EJB-2	8	10
EJB-3	8	12
EJB-4	-	15
EJB-45	-	28
EJB-5	-	40
EJB-55	-	54
EJB-6	-	60
EJB-7	60	-
EJB-01	-	6 (Only ISO 261/965 holes are possible on EJB-01)
AQS-1	24	-

### Notes :

- La norme en vedette est uniquement à des fins d'illustration car elle a été conçue exclusivement pour les trous M42.
- Les trous standard se rapportent au montage des dispositifs de commande et de signalisation Cortem. Trous de 3/8 «pour poignées latérales Cortem standard > 70 mm.
- Trous de 1/2 «pour poignées latérales série Cortem série lourde, entraxe> 120 mm.



## DONNEES DE CERTIFICATION POUR LES BOITIER VIDES :

<b>Classification:</b>	Group II	Category 2GD		
<b>Installation:</b> EN 60079.14	zone 1 - zone 2 (Gas)	zone 21 - zone 22 (Dust)		
<b>Marking:</b>	CE 0722 Ex II 2 GD - Ex db IIB+H <sub>2</sub> Gb - Ex tb IIIC Db - IP66/67			
<b>Certification:</b>	ATEX CESI 00 ATEX 036U			
	IEC Ex CES 14.0017U	All IEC Ex, TR CU and INMETRO certification data can be downloaded from <a href="http://www.cortemgroup.com">www.cortemgroup.com</a>		
	TR CU AVAILABLE			
	INMETRO DNV 16.0099U			
<b>Standards:</b>	CENELEC EN 60079-0: 2012, EN 60079-1: 2014, EN 60079-31: 2014, EN 60529: 1991 and EUROPEAN DIRECTIVE 2014/34/UE			
<b>Ambient Temp.:</b>	 -60°C  +60°C	With boxes complete with polycarbonate indicator on lid Ta -40°C +60°C.		
	 -60°C  +100°C	On request only for EJB enclosures without accessories and control and signalling devices (except EJB-01 and AQS-1 versions).		
	 -60°C (Use indicator light series M-0457AL, M-0457AL/3, M-0457IN or M-0457IN/3)			
<b>Degree of protection:</b>	IP66/67	For enclosures without control and signalling devices		
	IP66	For enclosures with Cortem M-0...-series control and signalling devices		



## SECTEURS D'APPLICATIONS :



Oil refineries



Chemical and  
petrochemical  
plants



Onshore  
plants



Offshore  
plants



Oil loading/  
offloading  
wharfs



Low  
temperatures



Presence of  
hydrogen



100%  
Cortem  
product

## ACCESSOIRES DISPONIBLES SUR DEMANDE :

Revêtement interne anti-condensation RAL 2004 (orange pur)

Revêtement polyester externe de couleur différente (spécifier le numéro RAL)

Reniflard Code ECD-210S

Soupape de vidange Code ECD-210S

Fenêtres rondes ou rectangulaires sur le couvercle (voir la section Boîtiers avec fenêtres pour les instruments d'inspection et de lecture)

Charnières pour fermetures EJB-01 Code K-0351

Plaque de montage interne : aluminium de 2,5 mm d'épaisseur (code BFE -...).

Acier électrozingué de 2,5 mm d'épaisseur (code BFE -... AC).

Options de fil:

- Filetages NPT ANSI B1.20.1
- Filetage GAS UNI ISO 7-1
- Filetages métriques ISO 261/965